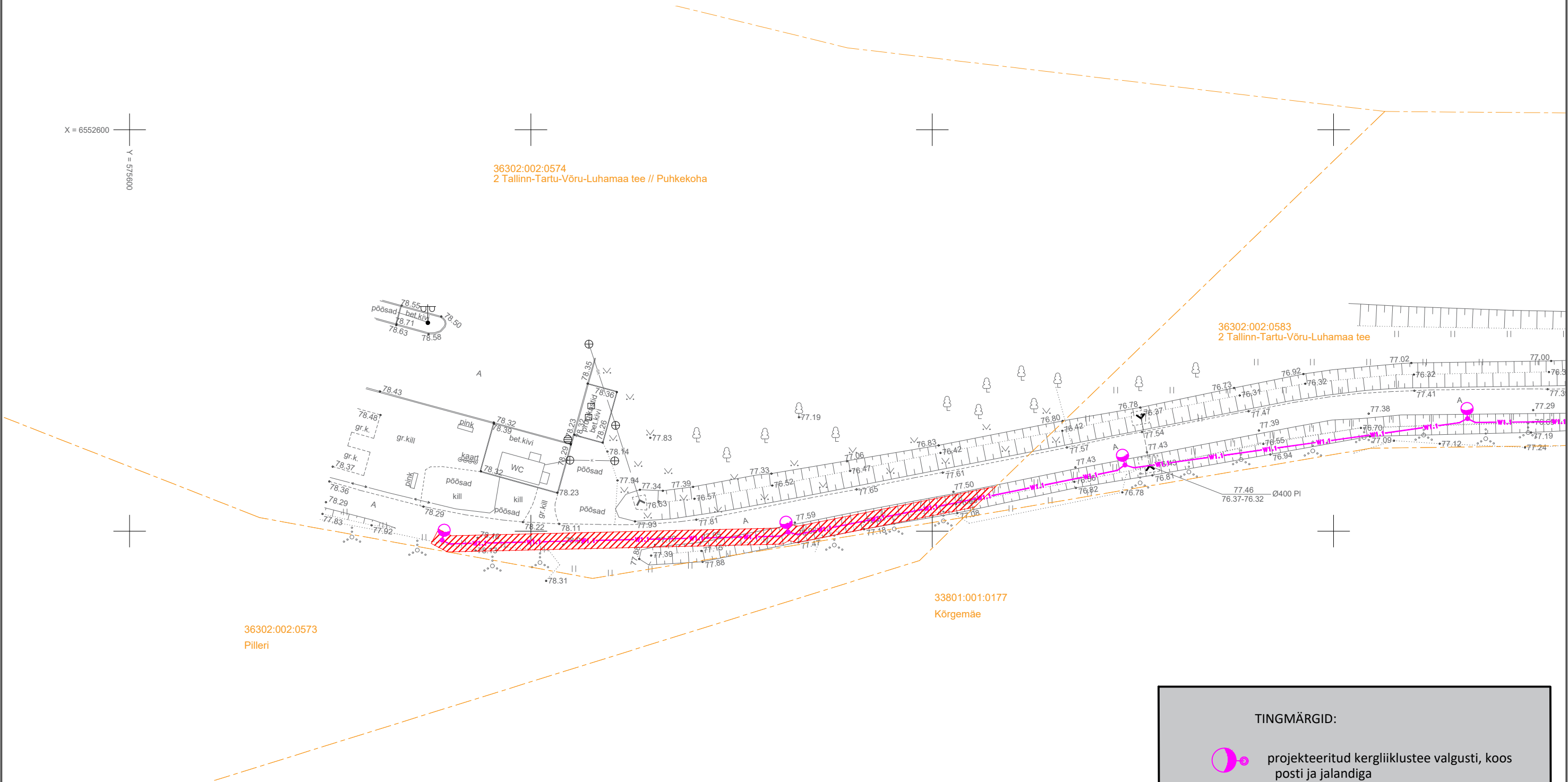


Isikliku kasutusõigusega koormatava ala plaan
kinnistu nimi 2 Tallinn-Tartu-Võru-Luhamaa tee // Puhkekoha, registiosa number 14326502
M 1:500



TINGMÄRGID:

- projekteeritud kergliiklustee valgusti, koos posti ja jalandiga
- projekteeritud tänavavalgustuse trass
- katastripiir
- Isikliku kasutusõiguse seadmise ala

M 1:500
ASENDIPLAANI KOOSTAS:
Gerda Mändmaa
MitiProjekt OÜ
Projekteerija
Tel: 53897104
E-post: gerda@mitiprojekt.ee

Isikliku kasutusõiguse seadmise plaan			
Pos nr (plaanil)	Kinnistu registiosa nr	Katastriüksuse tunnus, nimi, ja sihtotstarve	m²
Pos 1	14326502	36302:002:0574; 2 Tallinn-Tartu-Võru-Luhamaa tee // Puhkekoha; Transpordimaa 100%	139

Elektripaigaldise kaitsevööndid:
Elektrikaablist 1 m äärisest kaablist kummalegi poole.

Töö nr. 10025		Kuupäev:	Objekt: Ardu kergliiklustee valgustuse projekteerimine		
Leht: 1	Lehti: 1	Mõõtkava: M1:500	Joonise nimi: Isikliku kasutusõigusega koormatava ala plaan	Joonise nr.	Stadium: PP
Projekteeris: Gerda Mändmaa		Tellija: Kose Vallavalitsus			
Kontrollis: Harry Mitt					

MitiProjekt
MitiProjekt OÜ
registrikood:14566583
Aiandi 13/2, Tallinn, Harjumaa
info@mitiprojekt.ee